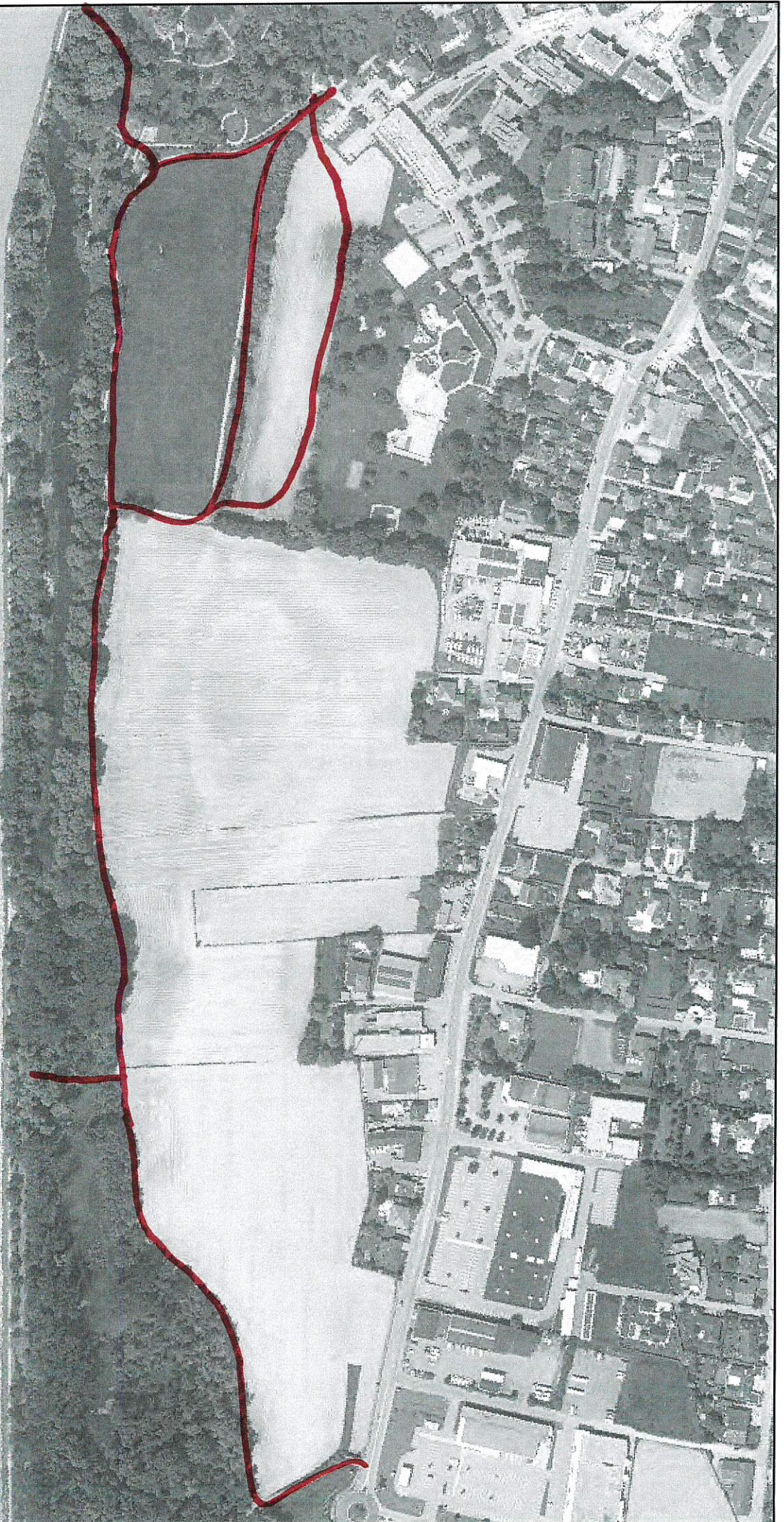


WD-PLAN 1/2

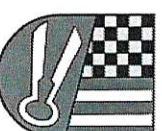


© Bundesamt für Eich- und Vermessungswesen;
DKM-Datenkopie vom 3.11.2025
Rückfragen / Katasterberatung im zuständigen
Vermessungsamt; aktuelle DKM-Daten erhältlich im
zuständigen Vermessungsamt
oder via Internet-GDB-Provider.

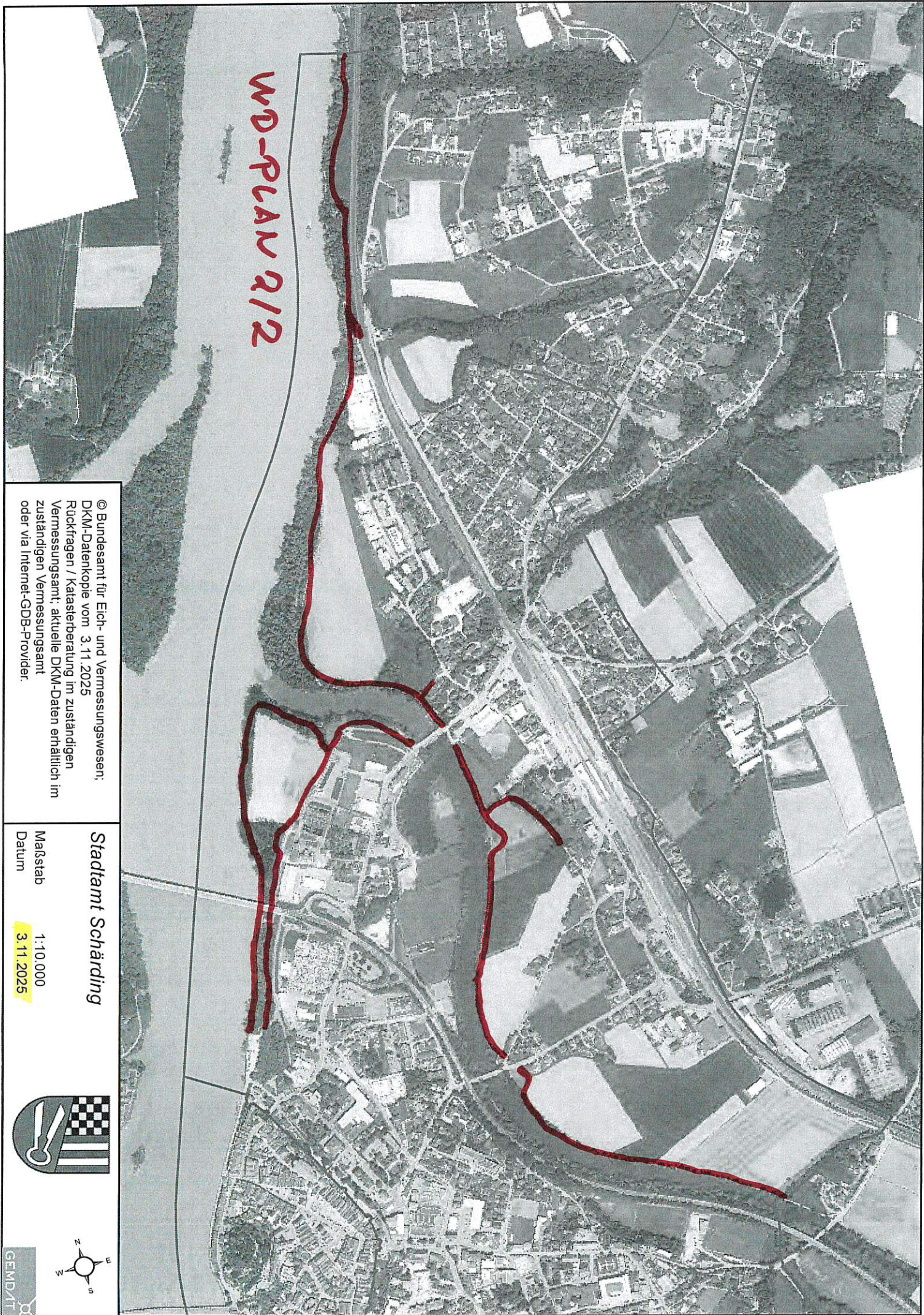
Stadtamt Scharding

Maßstab
Datum

1:4.000
3.11.2025



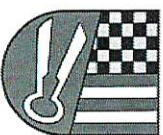
GEMD/TT



© Bundesamt für Eich- und Vermessungswesen;
DKM-Datenkopie vom 3.11.2025
Rückfragen / Katasterberatung im zuständigen
Vermessungsamt; aktuelle DKM-Daten erhältlich im
zuständigen Vermessungsamt
oder via Internet-GDB-Provider.

Stadtamt Scharding

Maßstab 1:10.000
Datum 3.11.2025



GEMD/TT